

かんたん



むずかしい

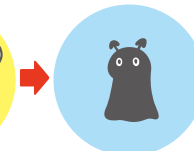
みぎの <sup>る</sup>ルールに <sup>る</sup>そって、  
<sup>す</sup>スタートから <sup>ご</sup>ゴールまで <sup>る</sup>すすもう！

いちど とおった ところは とおれないよ。

したの えの じゅんに すずもう。



くまぴん



かい かい  
カイカイせいじん



ぬる  
みるく  
ぬるミルク

す  
スタート



ご  
ール

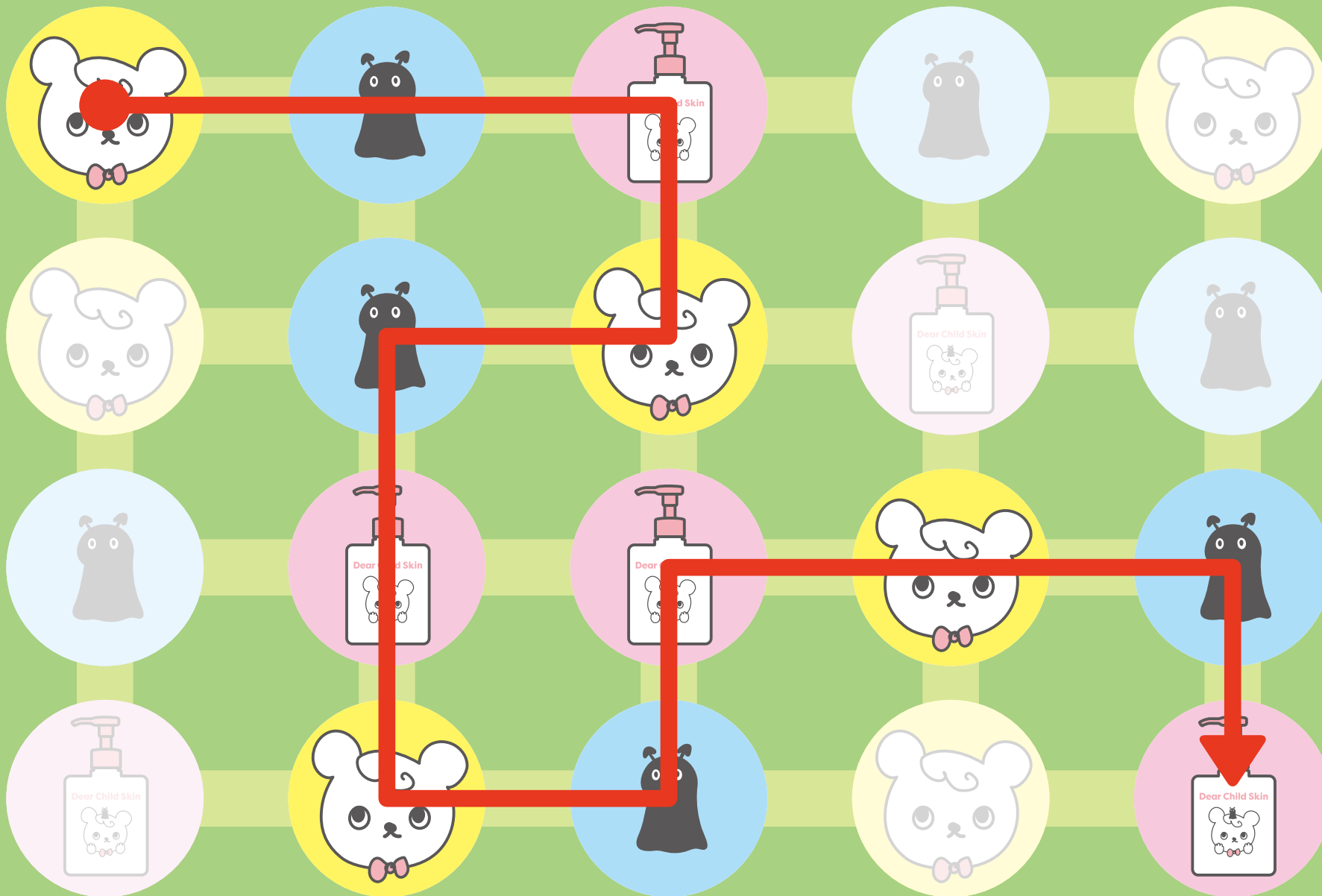
むずかしい

# こたえあわせ

したの えの じゅんに すすもう。



す  
た  
ー  
と



ゴ  
し  
ル

かんたん



むずかしい

くまぴんの あわの めいろだよ。

か い か い ゴール  
カイカイせいじんの いる ゴールをめざそう。

ご ろ  
ゴール



ず た ー と  
スタート



かんたん



むずかしい

# こたえあわせ

ゴール



スタート

