

むずかしい

てんせん

ーに そつて こおりを はさみで きり、

ジューズに こおりを いれましょう。

こおりは のりで はりつけましょう。

●必要な道具…子供用のはさみ、のり ●道具を使用する際は、必ず保護者の方と一緒に使いましょう。

かんたん



かんたん

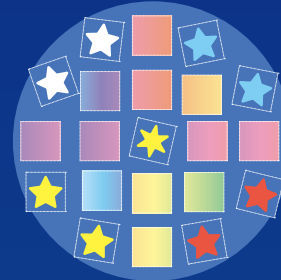


むずかしい

てんせん

に そって しかくを きりましょう。 まるの なかに
きった しかくを はりつけて はなびを つくりましょう。

●必要な道具:子供用のはさみ、のり ●道具を使用する際は、必ず保護者の方と一緒に使いましょう。



おてほん

